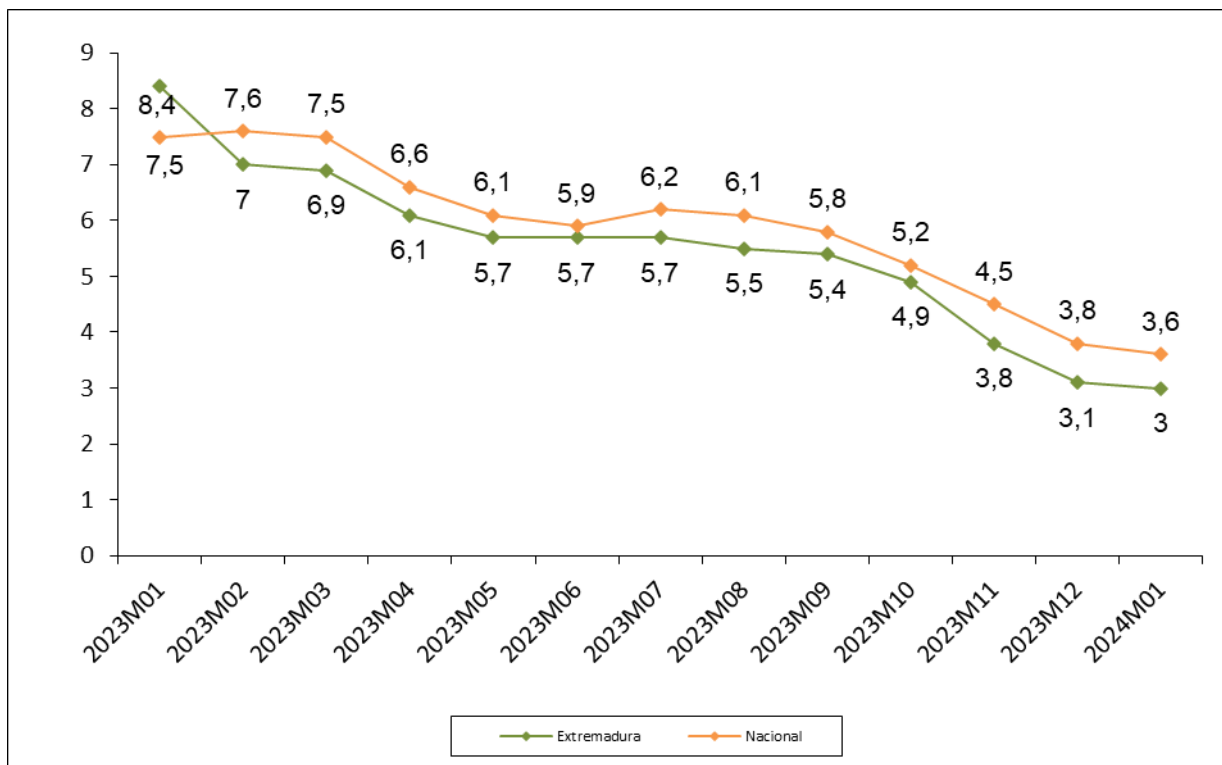


**Inflación subyacente  
(% variación anual)  
Enero 2023 – Enero 2024**



Fuente: Elaboración propia a partir de datos del INE.

Fecha de actualización: 15/02/2024.

**CES de Extremadura INFORMA. INFLACIÓN SUBYACENTE.**

A partir del grupo especial “General sin alimentos no elaborados ni productos energéticos” del IPC, se obtiene la inflación subyacente. En Extremadura la variación anual en el mes de enero de 2024 se situó en el 3,0%, mientras que la tasa a nivel nacional fue del 3,6%.